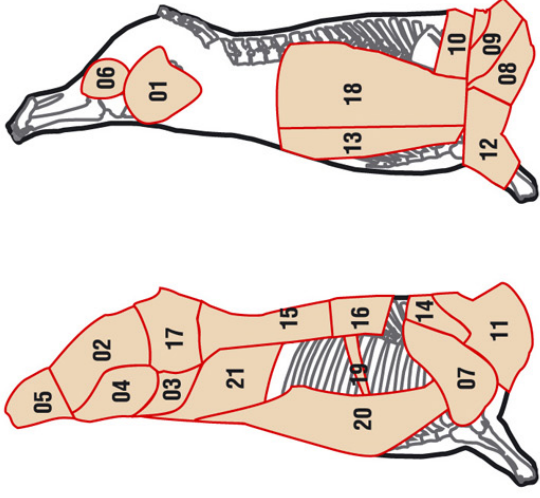
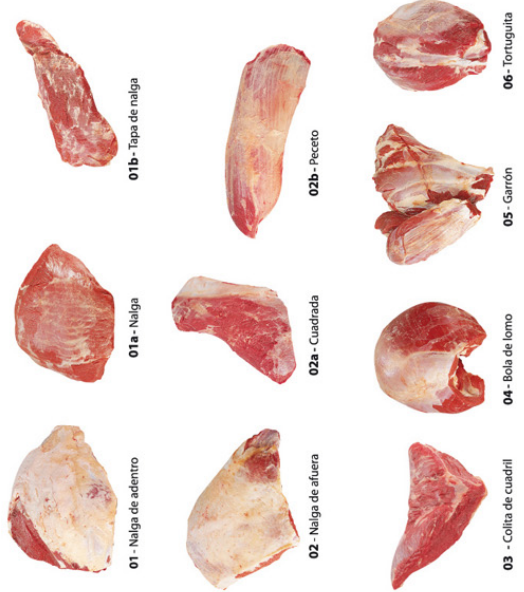
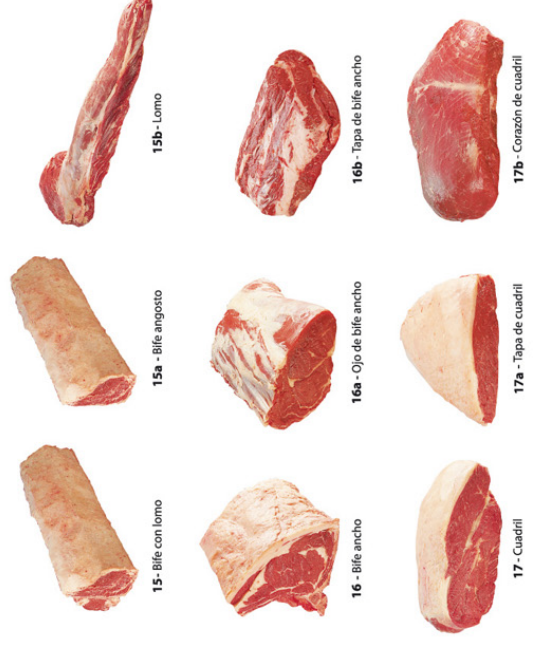


Principales Cortes Vacunos

RUEDA



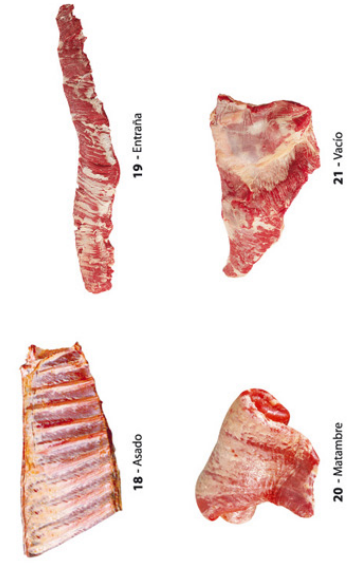
R&L A DIEZ COSTILLAS



PECHO A TRES COSTILLAS CON FALDA



COSTILLAR



- 13 - Falda
 - 13a - Tapa de asado
 - 13b - Asado de falda
 - 14 - Marucha
 - 15 - Bife con lomo
 - 15a - Bife angosto
 - 15b - Lomo
 - 16 - Bife ancho
 - 16a - Ojo de bife ancho
 - 16b - Tapa de bife ancho
 - 17 - Cuadril
 - 17a - Tapa de cuadril
 - 17b - Corazón de cuadril
 - 18 - Asado
 - 19 - Entraña
 - 20 - Matambre
 - 21 - Vacío
- 01 - Nalga de adentro
 - 01a - Nalga
 - 01b - Tapa de Nalga
 - 02 - Nalga de afuera
 - 02a - Cuadrada
 - 02b - Peceto
 - 03 - Colita de cuadril
 - 04 - Bola de lomo
 - 05 - Garrón
 - 06 - Tortugueta
 - 07 - Carnaza de paleta
 - 07a - Paleta
 - 07b - Palomita / Chingolo
 - 08 - Cogote
 - 09 - Espinazo
 - 10 - Roast Beef
 - 11 - Azotillo
 - 12 - Brazuelo / Osobuco